

červenec 2024

# WELCOME HOME



Příbramský čtvrtletník o kultuře bydlení | Ev. č.: MK ČR E 24522 | Cena 49 Kč

**DESIGNOVÉ PODLAHY BEZE SPÁR.  
SVĚTLO JAKO ŠPERK V INTERIÉRU.**

**EXCELENTNÍ ČISTOTA S TOP MYČKOU  
OD ZNAČKY ASKO.**

**KRÁSNÝ A ÚTULNÝ DOMOV  
S TAPETAMI PLNÉ KVĚTIN.**

**VENKOVNÍ LUXUSNÍ NÁBYTEK Z ITÁLIE.**





# Úvodní slovo

Milí čtenáři,

léto je obdobím, kdy se naše domovy stávají otevřenými oázami a my hledáme způsoby, jak přenést vnitřní pohodlí na terasy a zahrady. Právě v tomto vydání časopisu vám přinášíme inspiraci a praktické rady, jak tohle období co nejlépe využít. A protože každý z nás touží po kousku ráje, poskytneme vám tipy na nákup outdoorového nábytku, který nejenže ozdobí vaši zahradu, ale také vám nabídne pohodlí a styl.

Představte si letní večery strávené na terase s rodinou a přáteli, kde se smích a rozhovory mísí s vůní grilovaných dobrot. Špičkový zahradní nábytek od místních firem, které se v tomto čísle představují, vám zaručí, že tyto chvíle budou nezapomenutelné. A nezapomeňte ani na zastínění oken, které vás ochrání před ostrým sluncem a zároveň dodá vašemu domovu eleganci.

Pokud jste majiteli zahrady, určitě oceníte rady na použití travních kobereců. Tyto zázračné pruhy zeleně mohou okamžitě proměnit vaši zahradu v nádherně upravený trávník, jako z časopisu. Představte si, jak se po něm bosí procházíte a cítíte hebkou trávu pod nohama. Je to jako malý kousek ráje přímo ve vašem dvorku.

A když už je řeč o večerech, nesmíme zapomenout na designové osvětlení ze skla. Správně zvolené osvětlení dokáže vykouzlit magickou atmosféru. V tomto vydání se podíváme na luxusní skleněné osvětlení, jako na luxusní prvek, který ve Vašem interiéru ozdobí prostor Vašeho domova jako šperk.

Ale léto není jen o exteriéru. Přišli jsme s něčím speciálním i pro váš interiér. Co byste řekli na letní květinové tapety? Váš domov může rozkvést stejně jako vaše zahrada, a to díky nádherným tapetám s motivy letních květin. V tomto čísle vám představíme dodavatele, který se specializuje na ty nejkrásnější a nejkvalitnější tapety, které promění váš interiér v kvetoucí oázu.

Samozřejmě, naším hlavním cílem je podpořit naše místní firmy a lokální výrobce, kteří s láskou a péčí tvoří produkty, jež vám přinášíme. Každý článek v tomto čísle je napsán s myšlenkou na to, jak vám co nejlépe poradit a inspirovat vás. Ať už hledáte nové způsoby, jak vylepšit svůj domov, nebo si jen chcete užít pár chvil relaxace při čtení, náš časopis je tu pro vás.

Tak se pohodlně usadte, vychutnejte si šálek kávy nebo sklenku vína, a nechte se unést do světa interiérů a bydlení. Užijte si tento čas a nezapomeňte, že váš domov je odrazem vaší osobnosti, a léto je ideálním obdobím pro to, abyste mu dali nový, svěží nádech.

S přátelským pozdravem,

Vaše designérka interiérů Hana Kozáková

Interiéry HK Příbram



## WELCOME HOME



**Welcome Home, příbramský čtvrtletník o kultuře bydlení.**

**Vydavatel:** HK interiéry

**Adresa a kontakt:** Plzeňská 76, Příbram, kozakova@interieryhk.cz  
www.magazinwelcomehome.cz

**Evidenční číslo:** MK ČR E 24522

**Redakční rada:** Hana Kozáková

**Fotografie na titulce:** interiéry HK

**Tisk / Grafická úprava:** Tiskárna VAN druck Sedlčany / Čeněk Kaše

# Obsah čísla



**Tip**  
Užijte si léto na své  
terase nebo balkóně

**str.**  
**14. – 17.**



**Realizace**  
Aktuální projekty  
na Příbramsku

**str.**  
**38. – 45.**



**Tip**  
Nechte své  
stěny rozkvést

**str.**  
**22. – 25.**



**Tip**  
Oblíbené bílé  
kuchyně

**str.**  
**26. – 29.**



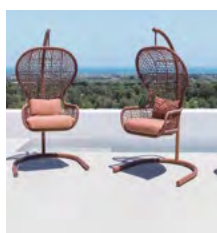
**Tip**  
Myčky nádobí  
ASKO

**str.**  
**30. – 33.**



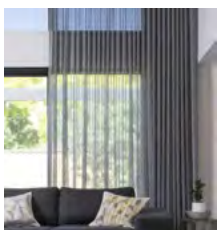


## *Představujeme:*



Komfort  
a elegance ve  
vašem exteriéru

**str.**  
**6. – 9.**



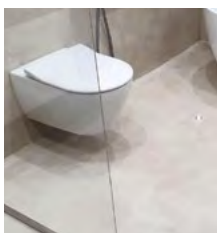
Stínící  
technika

**str.**  
**10. – 13.**



Světla  
jako šperk

**str.**  
**18. – 23.**



Designové podlahy  
beze spár

**str.**  
**34. – 37.**



Představujeme

# KOMFORT A ELEGANCE VE VAŠEM EXTERIÉRU

Venkovní luxusní  
nábytek od značky  
Varaschin Italia



**Když se řekne luxusní venkovní nábytek, jedním z jmen, které vás jistě napadne, je Varaschin Italia. Tato značka si po desetiletí buduje svoji pověst jako synonymum pro inovaci, estetiku a nekompromisní kvalitu. V dnešní době, kdy trávení času venku nabývá na významu, představuje Varaschin Italia dokonalé partnerství mezi pohodlím a stylem.**

Pojďme spolu prozkoumat některé z jejich nejvýznamnějších kolekcí a doplňků, které přinášejí eleganci a funkčnost do vašeho venkovního prostoru.

### **ALTÁN SUNMOON: SYMFONIE POHODLÍ A STYLU**

Začněme u altánu Sunmoon, který je pravým klenotem mezi venkovními doplňky. Tento altán není jen oázou klidu a stínu během horkých letních dnů, ale také fascinujícím místem pro večerní setkání pod hvězdnou oblohou. Díky své konstrukci z recyklovaných materiálů je nejen ekologicky šetrný, ale také stabilní a lehký. Ručně tkaná syntetická vlákna a akrylová tkanina, která pokrývá čalounění, v kombinaci s pevnými hliníkovými rámy tvoří harmonii, která se hodí do jakéhokoli prostředí.

Představte si, že trávíte slunečné odpoledne pod tímto altánem, obklopeni přáteli a rodinou, zatímco popijíte osvěžující nápoj a užíváte si jemného vánku. Večer pak altán Sunmoon promění vaši zahradu v romantické útočiště, kde se můžete s partnerem dívat na padající hvězdy. To vše s vědomím, že jste vybrali produkt, který je šetrný k přírodě.

### **KOLEKCE EMMA: ZTĚLESNĚNÍ ELEGANCE A KOMFORTU**

Další výjimečnou kolekcí od Varaschin Italia je EMMA. Tato kolekce, navržená talentovanou architektkou Monicou Armani, je inspirována tvary klasické Bergére. Hnízdo z kolekce EMMA je skutečným útočištěm, kde můžete zapomenout na svět kolem sebe a ponořit se do naprostého uvolnění. Od ručně tkané vazby, která dodává křeslu jedinečný vzhled, až po polstrování pěnou Dryfeel, je každá část tohoto nábytku vyrobena s ohledem na maximální pohodlí a dlouhou životnost.

Představte si, že se houpete ve svém hnízdě EMMA, ať už zavěšeném nebo stojícím na pevném rámu, zatímco posloucháte zpěv ptáků nebo šumění listů. Tato exkluzivní kolekce je dostupná v různých barvách, které se dokonale přizpůsobí vašemu vkusu a stylu. Od hedvábně šedé přes rezavou až po kovovou bronzovou – každý detail je navržen tak, aby váš venkovní prostor získal nádech luxusu a elegance.

**Decoland s.r.o.**

**V Oblouku 800, 252 43 Průhonice**

**[decoland.pruhonice@decoland.cz](mailto:decoland.pruhonice@decoland.cz)** ●









## DEŠTNÍK COPACABANA: OSVĚŽUJÍCÍ ÚKRYT

Žádný venkovní prostor by nebyl kompletní bez kvalitního deštníku. Tenký a dynamický deštník Copacabana od Varaschin Italia nabízí nejen ochranu před sluncem, ale také moderní vzhled, který je ideální pro jakýkoli exteriér. Robustní konstrukce z hliníku a nerezové oceli, doplněná dvěma závažími, zajišťuje stabilitu i v těch největrnějších dnech. Ať už relaxujete na zahradě, na pláži, nebo u bazénu, deštník Copacabana poskytuje příjemný stín a osvěžení.

Představte si, jak sedíte pod tímto deštníkem s knihou nebo koktejlem, zatímco vás chrání před

ostrými slunečními paprsky. Tento deštník není jen praktický, ale také stylový doplněk, který dodá vašemu venkovnímu prostoru moderní nádech.

### Závěrem

Varaschin Italia je značka, která ztělesňuje to nejlepší z italského designu a řemeslné výroby. Jejich venkovní nábytek a doplňky nejsou jen praktické, ale také esteticky působivé. Od altánu Sunmoon přes kolekci EMMA až po deštník Copacabana – každý produkt je pečlivě navržen tak, aby přinesl do vašeho venkovního prostoru pohodlí, styl a trvanlivost. Nechte se inspirovat a přeměňte váš venkovní prostor na místo, kde se pohodlí snoubí se stylem.

Představujeme

# STÍNÍČÍ TECHNIKA

Od firmy AluDeco Rails



Společnost AluDeco rails s.r.o. vznikla v roce 2016 a specializuje se na stínící techniku, která přináší do interiérů jedinečný design, ale i perfektní funkčnost. Jsme certifikovaným dodavatelem Holandské značky systému stínící techniky Forest Drapery Hardware pro Českou republiku. Forest vyrábí velmi kvalitní a designovou stínící techniku s 10 letou zárukou. Dále nabízíme naši standartní řadu produktů ALU. V naší nabídce naleznete různé druhy kolejnic, garnyží, rolet, baldachýnů a také motorových kolejnic, které jsou v dnešní době hodně oblíbené pro záclony a závěsy.

Všechny výrobky jsou vyráběné na zakázku přímo na přání zákazníka. Většinu typů dokážeme ohnout tak, aby Vám výrobek pasoval do Vašich interiérů. V rámci celé České republiky spolupracujeme hlavně s interiérovými designéry, projektanty, architekty a distributory stínící techniky, kteří chtějí svým klientům přinést moderní, kvalitní, funkční a designové stínící techniku.

### **AluDeco rails s.r.o.**

U stadionu 682  
411 08 Štětí

Kancelář: +420 413 034 369, +420 604 132 506  
Tel.: +420 736 537 770, +420 604 934 459

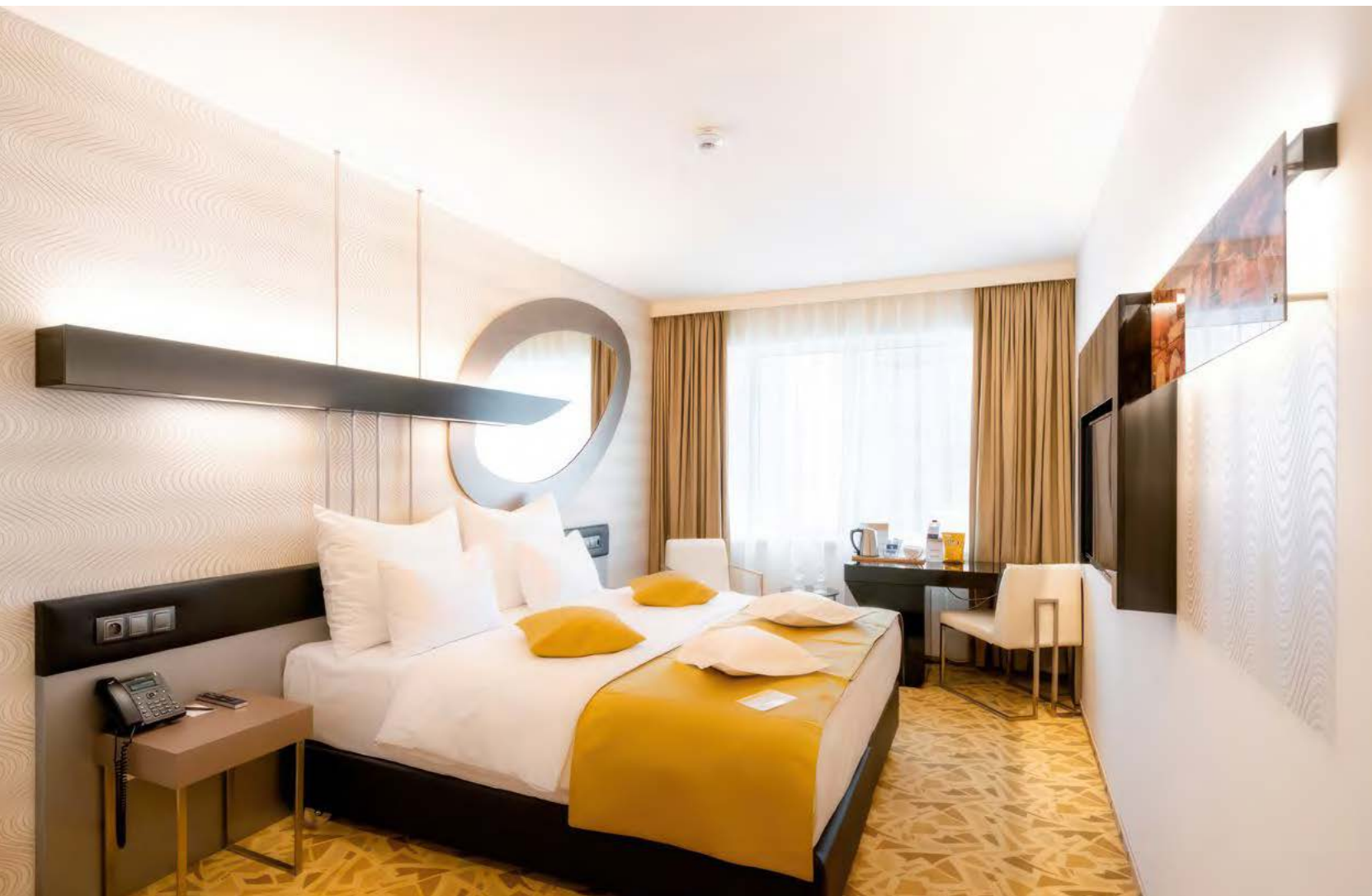
**info@aludeco.cz**

**e-shop: [www.aludeco.cz](http://www.aludeco.cz)**

**web: [www.aludecorails.cz](http://www.aludecorails.cz)** ●







Tip

# UŽIJTE SI LÉTO NA SVÉ TERASE NEBO BALKÓNĚ

V létě se bydlí přeci venku....

**K+K**

Letní sezóna začala a sluníčko má konečně pořádnou sílu. V letním období nás to táhne ven, užívat si posezení s přáteli u dobrého vína, nebo pořádně rozpálit grill. Ale co dělat, když terasa nebo balkón potřebují rekonstrukci? Vezměte to pořádně od podlahy.

## VÝBĚR PODLAHY NA TERASU JE ZÁKLAD

Než vyberete dřevo, dlažbu nebo jiný materiál, který položíte na terasu, musíte si ujasnit, jak moc se o krytinu chcete starat. Přírodní materiály, jako je dřevo nebo kameninová dlažba v zimním období dost kloužou, a navíc jsou náročné na údržbu. Počítejte s tím, že dřevěná prkna budete muset každý rok obrousit a znovu natřít. Dlažbu sice není nutné natírat, ale může obrůstat mechem a kdo by se těšil na hodiny kartáčování?

Pokud se nechcete mořit natíráním nebo kartáčováním či vytíráním vyzkoušejte na terasu nebo balkon položit umělý trávník.

## PROČ UMĚLÝ TRÁVNÍK?

Živý trávník je sice nádherný, ale zabere mnoho práce a starostí. Umělý trávník mění způsob, jakým přemýšlíme o našich zahradách, balkónech, terasách, a dokonce i dětských hřištích. Má totiž mnoho výhod:

**1. Bezúdržbovost:** Jeden z největších důvodů, proč si zvolit umělý trávník, je jeho bezúdržbovost. Není třeba sekat, zalévat ani hnojit. Živý trávník vyžaduje pravidelnou péči, která může být časově náročná a drahá. S umělým trávníkem tento problém odpadá.

**2. Celoroční krása:** Umělý trávník vypadá skvěle po celý rok. Nikdy neuvadne, nevyžaduje žádné ošetření proti plevelu a zůstává zelený a svěží bez ohledu na počasí. To znamená, že váš venkovní prostor bude vždy připraven na oslavy, rodinné setkání nebo jednoduše na relaxaci.

**3. Bezpečnost:** Umělý trávník je perfektní volbou pro rodiny s dětmi a domácími mazlíčky. Na rozdíl

od živého trávniku se v něm nedrží klíšťata ani jiní paraziti, což významně snižuje riziko nákazy různými nemocemi. Navíc, umělý trávník efektivně zakrývá bláto a nečistoty, což znamená, že vaše děti a mazlíčci si mohou hrát venku bez obav z ušpinění.



**4. Snadná instalace:** Trávník položíte raz dva, a to i když zrovna nemáte svaly jako Pepek. Díky přesným mírám, které si můžete zvolit rovnou při nákupu, stačí umělý koberec jen rozrolovat na balkóně nebo terase a máte hotovo.

Procházet se po měkkém zeleném trávniku můžete i tehdy, pokud jste zrovna dostavěli dům a chcete si ihned naplno užívat zahrady bez zbytečného čekání na to, až trávník obrazí. Pokud vaše zahrada odmítá spolupracovat a místo trávy máte všude jen kaluže a bláto, je umělý trávník tou správnou volbou.

## **KDYŽ TRAVNÍ KOBEREC NENÍ TOU SPRÁVNOU VOLBOU**

I přes to, že je umělý trávník bezúdržbový, tak se ke zbytku zahrady nebo balkónu prostě nehodí? Nevadí, místo trávy můžete pod zahradní nábytek pořídit venkovní koberec. Venkovní koberce jsou navrženy tak, aby odolávaly povětrnostním vlivům, byly snadno udržovatelné, a přitom vypadaly skvěle. Nemusíte se bát, že by koberec vybledl nebo se rychle opotřeboval. Díky moderním materiálům

a technologiím jsou venkovní koberce velmi odolné a snadno se čistí. Většinu z nich lze také prát v pračce.

## **PERFEKTNÍ DOPLNĚK PRO KAŽDOU TERASU**

S venkovními koberci můžete vytvořit svůj osobní ráj, kdekoliv si budete přát. Balkon, terasa, lodžie, okolí bazénu nebo zahradní altán – všechny tyto prostory mohou díky kobercům získat nový život.





I venkovní koberce se vyrábějí v mnoha barevných variantách a vzorech. Hitem letošního léta jsou kulaté koberce v jemných barevných tónech. Díky velkému výběru lze koberec sladit s venkovním nábytkem a zařídit tak terasu do posledního detailu.

Tak na co ještě čekáte? Ať už toužíte po zeleném trávníku nebo elegantním koberci na terasu, naše

široká nabídka vám splní všechny sny. Dejte svému domovu tu správnou letní jiskru a proměňte své venkovní prostory v oázu s minimálním úsilím a maximálním efektem. Šťastné a zelené léto plné krásných zážitků vám přeje tým Koberců K+K.

[www.kobercekk.cz](http://www.kobercekk.cz) ●



Představujeme



DI LUCE

# SVĚTLA JAKO ŠPERK

Designové osvětlení ze skla

## DI LUCE

Když přemýšlíme o bydlení a interiérovém designu, často se zaměřujeme na nábytek, barvy stěn nebo podlahy. Ale jedním z nejdůležitějších a zároveň nejpodceňovanějších prvků každého interiéru je osvětlení. A pokud mluvíme o skutečně luxusním a krásném bydlení, nemůžeme opomenout designové osvětlení ze skla. Toto osvětlení se stává nejen funkčním prvkem, ale také opravdovým šperkem, který může zdobit váš domov jak ve dne, tak v noci..

## SKLO JAKO UMĚLECKÉ DÍLO

Skleněná svítidla nejsou jen o tom, jak dobře osvětlují prostor. Jsou to umělecká díla, která sama o sobě přitahují pozornost. Sklo, materiál známý svou čistotou a elegancí, je ideální volbou pro tvorbu designových svítidel. Může být foukané, broušené, leštěné nebo jinak zpracované, aby vytvořilo jedinečné a působivé tvary. Když se světlo rozsvítí, každý detail skleněného díla ožije a vytváří úchvatné světelné efekty, které dodávají prostoru hloubku a atmosféru.

## SVĚTLO JAKO ESTETICKÝ PRVEK

Jednou z největších výhod skleněných svítidel je jejich schopnost vypadat úžasně i ve vypnutém stavu. Transparentnost a lesk skla odrážejí okolní světlo, ať už je denní nebo umělé, což dodává prostoru jemný lesk a eleganci. Skleněná svítidla tak nejsou jen funkčním osvětlením, ale i významným estetickým prvkem, který obohacuje každý interiér.

## KOMBINACE TRADIČNÍHO A MODERNÍHO

Moderní designéři často kombinují tradiční sklářské techniky s moderními technologiemi a trendy. Výsledkem jsou svítidla, která jsou nejen krásná, ale také technologicky pokročilá. Například LED osvětlení integrované do skleněných struktur může vytvářet nekonečné možnosti barevných efektů a intenzity světla. Tento spojení tradice a inovace je klíčem k tvorbě nadčasových kousků, které se hodí do jakéhokoli interiéru – od klasického po ultramoderní.

## IKONICKÉ KOUSKY Z ČECH

Některé značky a designéři se v oblasti skleněných svítidel staly ikonami. Každý kousek je originál, který vzniká pod rukama zkušených řemeslníků. Jiní designéři, jako jsou třeba české firmy Preciosa, Bomma, Brokis a Aldit spojují tradiční české sklářské umění s moderním designem a vytvářejí

tak svítidla, která oslovují i ty nejnáročnější zákazníky.

## INVESTICE DO BUDOUCNOSTI

Investice do kvalitního skleněného osvětlení není jen investicí do krásy vašeho domova, ale i do jeho hodnoty. Luxusní designové svítidlo může



být výrazným prvkem, který zaujme každého návštěvníka a zvýší prestiž vašeho bydlení. Navíc, vzhledem k nadčasové kráse a trvanlivosti skleněných svítidel, je to investice, která se vám vrátí v podobě dlouhodobé spokojenosti a obdivu.

## ZÁVĚR

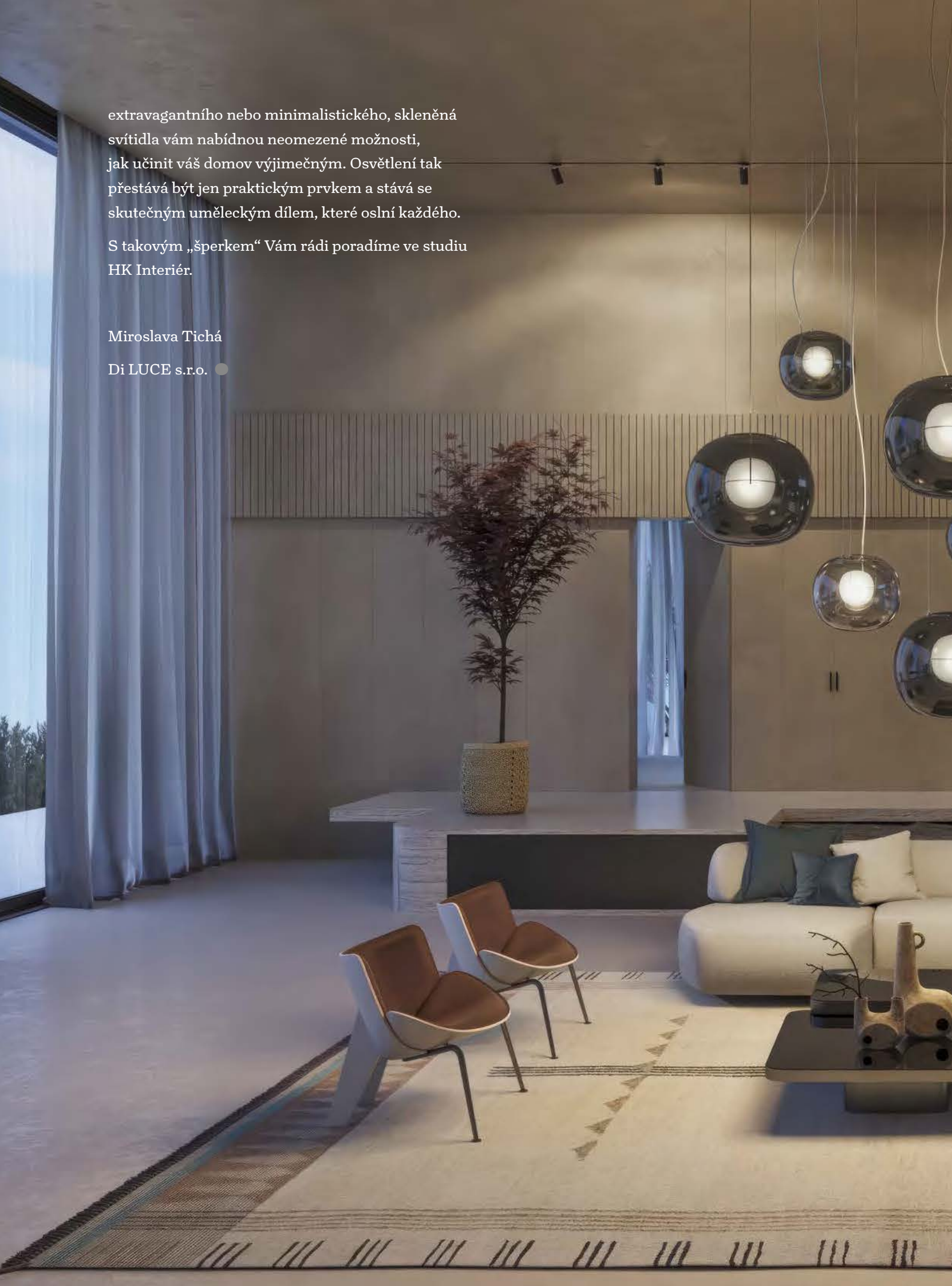
Světlo může být šperk, který zkrášlí váš domov a dodá mu unikátní atmosféru. Designové osvětlení ze skla je ideálním příkladem, jak lze spojit funkčnost s estetikou. Ať už hledáte něco

extravagantního nebo minimalistického, skleněná svítidla vám nabídnou neomezené možnosti, jak učinit váš domov výjimečným. Osvětlení tak přestává být jen praktickým prvkem a stává se skutečným uměleckým dílem, které oslní každého.

S takovým „šperkem“ Vám rádi poradíme ve studiu HK Interiér.

Míroslava Tichá

Di LUCE s.r.o. ●





Tip

# NECHTE SVÉ STĚNY ROZKVĚST



**Léto je v plném proudu a s ním přichází i chuť přinést do našich domovů trochu té svěžesti a barevné krásy. Co by mohlo být lepší než květinové tapety? Květiny na tapetách jsou symbolem života, radosti a přírody. Dokáží rozzářit jakýkoliv interiér a přinést do něj kus venkovní krásy. Pokud hledáte způsob, jak vdechnout svému domovu nový život, květinové tapety jsou tou správnou volbou.**

### **PROČ POUŽÍT KVĚTINY NA TAPETÁCH?**

Květinové tapety jsou nejen krásné na pohled, ale mají také mnoho praktických výhod. Do vašeho domova dokáží vnést barvy, eleganci a živost, ať už jde o obývací pokoj, ložnici, kuchyni nebo dokonce koupelnu či toaletu. Květinové vzory mohou místnost opticky zvětšit nebo naopak zmenšit a dodat jí útulný a přívětivý pocit. A navíc jsou neuvěřitelně všestranné – mohou být romantické, moderní, retro nebo minimalistické, podle toho, jaký styl preferujete.

### **KDE POUŽÍT KVĚTINOVÉ TAPETY?**

Možnosti použití květinových tapet jsou téměř neomezené. V obývacím pokoji mohou vytvořit hlavní akcentovou stěnu, která přitáhne pozornost a stane se středobodem prostoru. V ložnici mohou květinové tapety přinést klid a harmonii, což je ideální pro odpočinek a relaxaci. A víte, jak si zpříjemnit rodinná setkání a společné večery? Oblečte své stěny do květinových tapet a vytvoříte v kuchyni veselou a svěží atmosféru. Dokonce i v koupelně, na toaletě, nebo na chodbě mohou květinové tapety vytvořit zajímavý a stylový vzhled.



### **NEJVĚTŠÍ VÝBĚR KVĚTINOVÝCH TAPET VE VAVEXU**

Pokud hledáte ten nejlepší výběr květinových tapet, navštivte prodejnu tapet Vavex v Příbrami na adrese Dělostřelecká 330. Najdete u nás širokou škálu vzorů a stylů, které uspokojí i ty nejnáročnější zákazníky. Naše tapety jsou nejen krásné, ale také kvalitní a snadno aplikovatelné. Přijďte k nám a nechte se inspirovat naším bohatým sortimentem.

A photograph of a living room interior. The walls are covered in light green wallpaper with a delicate floral pattern of pink, red, and yellow flowers. A large, round, woven wicker basket hangs from the ceiling. In the foreground, a light-colored wooden chair with a cane seat is visible. In the background, a light-colored sofa is adorned with a green textured pillow and a light blue blanket. A round, light-colored ottoman in the foreground holds a stack of books, a glass of water, and a vase with dried flowers. The overall atmosphere is warm and inviting.

## NAVŠTIVTE NÁS A OBJEVTE KRÁSU KVĚTINOVÝCH TAPET

Zveme vás k návštěvě našeho obchodu, kde vám rádi poradíme s výběrem a pomůžeme najít tu pravou tapetu pro váš domov. U nás ve Vavexu máme vše, co potřebujete k tomu, aby váš domov byl krásný a útulný. Přijďte se přesvědčit sami a přineste si domů kousek letní přírody s našimi květinovými tapetami. Těšíme se na vaši návštěvu!

[www.vavex.cz](http://www.vavex.cz) ●





# OBLÍBENÉ BÍLÉ KUCHYNĚ

## Inspirujte se v Oresi

**Ačkoliv se v poslední době vedle šedých a tmavých kuchyní prosazují jemné i syté pastely, bílé kuchyně jsou stálicemi mezi prodávanými modely. Navštivte studio Oresi v ulici ČS. Armády 29 v Příbrami, kde vám nabídnou širokou škálu bílých kuchyní a poradí vám, jak je kombinovat třeba s barvami nebo dekory dřeva. Využít můžete slevu až 52 % a návrh ve 3D získáte zdarma.**



Bílá barva ve všech svých odstínech, od chladných, jiskřivě arktických až po teplé smetanové a slonovinové se hodí do interiérů všech stylů. S hladkými dvířky září v moderních a minimalistických interiérech, kazetová a rámová dvířka zaujmou v klasických a venkovských kuchyních.

## FUNKČNOST A ODOLNOST

Kromě barvy a stylu při výběru preferujte funkčnost a odolnost materiálu dvířek. Bílá kuchyň se musí dobře udržovat, ať se jedná o povrch ve vysokém lesku, hedvábném matu nebo o strukturu vybraného materiálu.

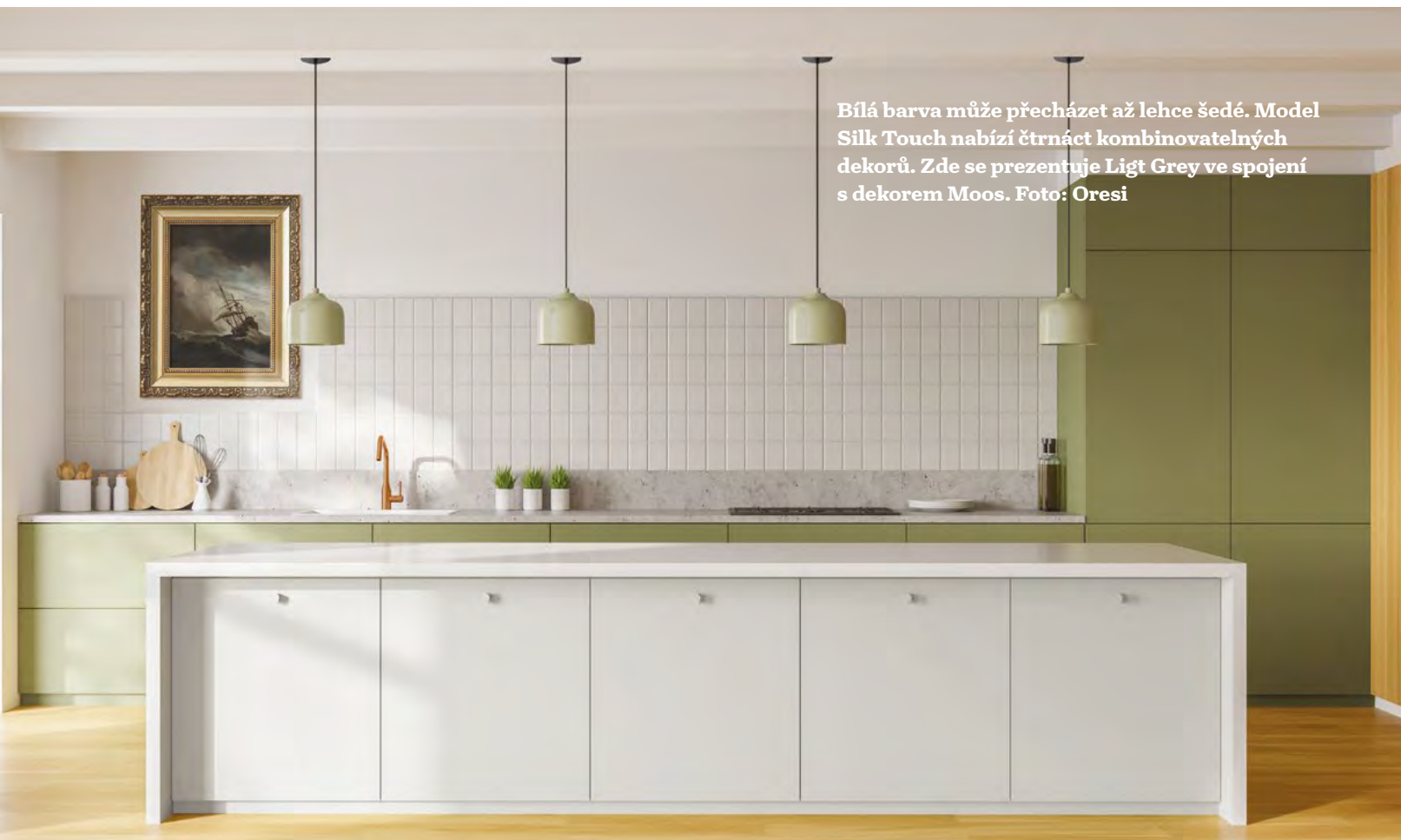
Materiálové provedení má samozřejmě vliv i na cenu kuchyně. U našich čtyřech značek kuchyní si zákazníci mohou vybrat od lamina, laminátu, přes fólie, akryl až po lak. Oresi nabízí krásné bílé kuchyně z kvalitních materiálů a v každé cenové kategorii vždy nejvýhodněji ve srovnání s ostatními nabídkami na trhu.

## POVRCHY A KVALITA ZPRACOVÁNÍ

V Oresi používáme špičkové materiály od renomovaných zahraničních výrobců, kteří je vyrábějí za pomoci nejmodernějších technologií v moderních továrnách. Klademe důraz na kvalitní zpracování dvířek a klientům nabízíme další benefity, například v podobě antibakteriální úpravy u vybraných povrchů. V portfoliu máme taky bělené dekory dřeva s působivou strukturou povrchu.

[www.oresi.cz](http://www.oresi.cz) ●

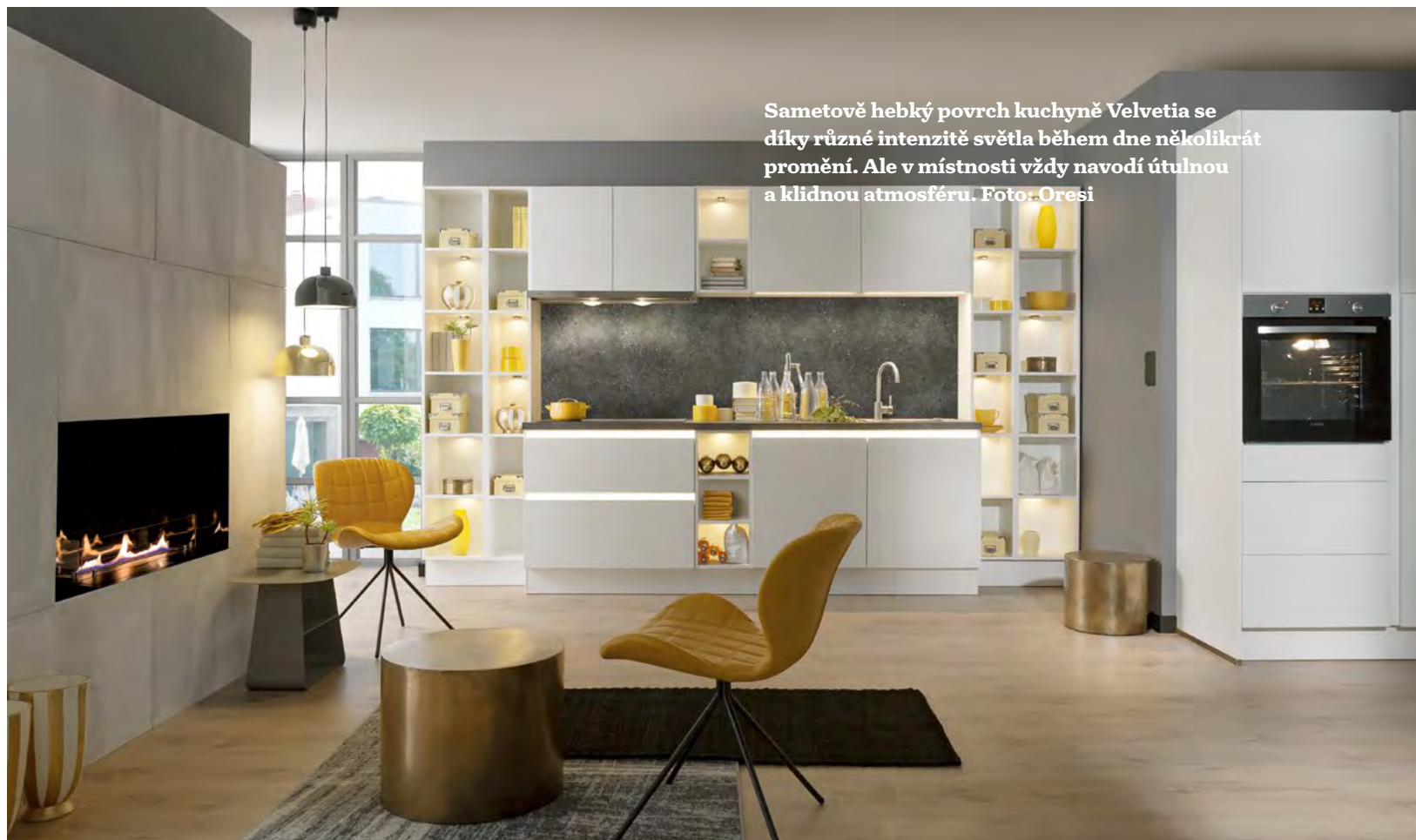
Hedvábný bílý povrch *Chocolaty Day*, jehož odstín se díky kazetovému tvarování stále proměňuje, tvoří velmi povznášející prostředí. Kuchyně pro klasické i venkovské bydlení. Foto: Oresi



Bílá barva může přecházet až lehce šedé. Model Silk Touch nabízí čtrnáct kombinovatelných dekorů. Zde se prezentuje Light Grey ve spojení s dekorem Moos. Foto: Oresi



**Bílá barva modelu LOGIQ se skvěle uplatní vedle dekoru dřeva Dub Strong Way z linie Tree Talk. Kuchyně nadčasová a zároveň podle módních trendů. Foto: Oresi**



Sametově hebký povrch kuchyně Velvetia se díky různé intenzitě světla během dne několikrát promění. Ale v místnosti vždy navodí útulnou a klidnou atmosféru. Foto: Oresi



Model NARVIQA z řady Dolti s 3D reliéfem je inspirovaný povrchem dřeva vyběleného mořským větrem. Foto: Oresi

Tip

**ETD ELEKTRO**  
Trhové Dušníky

# ETD ELEKTRO PŘEDSTAVUJE: MYČKY NÁDOBÍ ASKO

Seznámte se s myčkami nádobí skandinávské značky ASKO, které přinášejí principy myček z profesionálních, zátěžových provozů i do luxusních domovů. Odolné, úsporné spotřebiče s robustní konstrukcí mají klíčové prvky rozhodující o dlouhé životnosti z nerezové oceli. Jako jediné myčky na trhu mají čtyři mycí úrovně a největší kapacitu na světě – 17 sad nádobí. Pro skvělý výsledek využívají unikátní extra čisticí režim, až 11 ostřikovacích zón a turbo sušení se dvěma ventilátory.

ASKO

Auto

2300 °C



## PRODLOUŽENÁ ZÁRUKA 7 LET

Vysoká kvalita použitých materiálů, maximální důraz na robustnost, kvalitu zpracování a výrobu, umožňují poskytovat na výrobky značky ASKO prodlouženou záruku až na 7 let zdarma

## VÍCE OCELI, MÉNĚ PLASTU

Žádný jiný materiál nevydrží to, co ocel. A to je důvod, proč mají myčky ASKO osm nejdůležitějších komponentů vyrobených z kvalitní tvrzené oceli, a nikoliv z plastu. Jsou to mycí kontejner, mycí koš, ostříkovací ramena, ostříkovací trubice, síta, vnější základna, nohy a topení. Proto se myčky ASKO pyšní dlouhou životností. Nejnovější řada DW60 s prestižním oceněním iF Design Award 2022 dokonce prošla nezávislým testem na ekvivalent pravidelného používání po dobu dlouhých 20 let. Bude tedy spolehlivě sloužit víc než jednu generaci.

## NEJVĚTŠÍ KAPACITA NA SVĚTĚ

Myčky ASKO jsou jako jediné na trhu vybavené čtyřmi koši a mají největší kapacitu na světě – poradí si se 17 sadami nádobí sestávajícími ze dvou stovek talířů, příborů, náčiní, šálek s podšálky, sklenic, mis i menších hrnců. V případě potřeby jde třetí koš vyjmout a do druhého koše vyrovnat například vyšší sklenice. Myčky jsou osazeny třemi ostříkovacími rameny, která dokonale obsáhnou celý vnitřní prostor. Nemusíte se bát, že byste v myčce zapomněli nějaké šálky nebo náčiní – vnitřní prostor je totiž osvětlený. O probíhajícím programu vás bude informovat světelný paprsek, který mění barvu podle fáze, ve které se cyklus nachází, takže nebudete muset otevírat dvířka, abyste zjistili, jestli už nádobí připravené k zaklizení.

## EXCELENTNÍ ČISTOTA

O skutečně čisté nádobí se postará jen opravdu čistá myčka. Proto fungují myčky ASKO tak, že čisticí cyklus spustí až tehdy, když je nádobí opláchnuté a filtr vyčištěný. Hlavní mytí tak proběhne v čisté vodě, s čistými povrchy nádobí a prázdným filtrem

pomocí systému 11 trysek s velmi účinnými ostříkovacími zónami. Dvě najdete pod spodním košem a jsou tu proto, aby si poradily i se zaschlými a připečenými zbytky jídla na hrncích a pánvích. Jedna tryska se soustředí jen na příbory.

## PERFEKTNĚ SUCHÉ

I sušicí systém je promyšlený. Jeden ventilátor, umístěný ve dveřích myčky, odvádí vzduch zbavený vlhkosti z myčky ven a současně dovnitř přivádí chladnější vzduch z místnosti. Nádobí i dvířka myčky budou vždy naprosto suché. Pokud máte ale v myčce nádobí, které vyžaduje delší dobu sušení, můžete aktivovat expresní turbo sušení s druhým ventilátorem přímo uvnitř myčky, který zlepší a zrychlí intenzitu sušení například plastového nádobí. Kombinované turbo sušení pak využívá sušení pomocí obou větráků s dosušováním při pootevřených dvířkách. V počáteční fázi se do komory přivádí suchý vnější vzduch, aby se zlepšila kondenzace. Po určité době ale začne ventilátor odvádět z myčky vzduch zbavený vlhkosti a otevřenou se dvířka, aby se dovnitř dostalo víc suchého vzduchu. Je to účinné a úsporné.



## TOP MYČKOU ZNAČKY ASKO JE MODEL DFI777UXXL

Tento model zahrnuje v podstatě vše, co od špičkové myčky očekáváte:

- důležité a nejvíce namáhané komponenty z nerez oceli
- ohromující kapacitu až 17 sad nádobí
- extrémně nízká hlučnost
- 4 mycí koše umístěné na nerezových plně výsuvných lištách s ložiskovým vedením
- 10 zón postřiku včetně spec. mycích trysek pro lahve, hrnce, pekáče, příbory, ...
- Výškově nastavitelný horní koš
- Sklopné a nastavitelné držáky talířů, skleniček, ...
- Vyjímatelný 4 koš pro zvětšení úložných pozic a prostoru
- Automatický dávkovací systém + klasický dávkovací systém
- Vnitřní osvětlení
- Grafický displej v češtině a opravdu jednoduché ovládání
- Možnost připojení k wifi síti - ASKO ConnectLife
- TOP programové vybavení a možnosti nastavení
- Možnost bezmadlového otevírání „Push to open“
- Turbo sušení a možnost automat. otevření po domytí
- Bezpečnostní prvky

Modely myček ASKO Vám rádi představíme a předvedeme na naší prodejně a studiu ETD Elektro v Trhových Dušníchkách.

[www.etd.cz](http://www.etd.cz) ●





Představujeme

# DESIGNOVÉ PODLAHY BEZE SPÁR

Povrchy arteviva jsou výjimečné  
odolností a vzhledem

Řešíte povrchovou úpravu podlah a stěn v koupelně nebo kuchyni, toužíte po originálním vzhledu, ale dlažba ani obklady nespĺňují vaše představy? Zvolte moderní úpravy povrchů beze spár, které dnes už nejsou ojedinělé, naopak jsou stále žádanější alternativou klasických podlahovin. Pokud navíc požadujete jedinečný design s vynikající odolností, jsou pro vás správnou volbou povrchové úpravy ARTEVIVA.

ARTEVIVA

## PRO PODLAHY I STĚNY

Do interiérového designu přináší ARTEVIVA svěží a moderní styl celistvých povrchů beze spár, vysoce odolné a ekologické řešení pro ochranu a dekoraci podlah v koupelnách, sprchových koutech, kuchyních nebo úprav schodů. A nejde jen o podlahy. S ARTEVIVA zdekorujete každou stěnu, prvky bytového vybavení, umyvadla aj.

Výhodou povrchů ARTEVIVA, s celkovou velmi slabou silou vrstvy 2 mm, je minimální zatížení dekorovaného povrchu. Vysoce odolný povrch se vyznačuje pevností a zároveň i pružností. Proto na rozdíl např. od úprav na bázi cementu zamezuje vzniku povrchových prasklin. Systém ARTEVIVA je vhodný pro povrchy s podlahovým vytápěním a je ideální pro rekonstrukce podlah nebo koupelen, protože není nutné odstraňovat původní obklady.

## ODOLNOST

Maximální odolnost povrchů zajišťuje dvousložkový vodou ředitelný lak AVF Plus. Speciální ochranný lak vyniká vysokou tvrdostí, zároveň zachovává vynikající elasticitu. Vysoce odolný pochůzný lak vykazuje vynikající odolnost proti trvalému působení vody a výjimečný je i svým vzhledem v provedení lesk, pololesk a hluboký mat.

## DESIGN PODLE PŘÁNÍ

S výrobky ARTEVIVA lze snadno a rychle uskutečnit každý designový záměr, přesně na míru konkrétnímu projektu. Záleží na vás, jaký dekor zvolíte: efekty pohledových betonů, moderní struktury šablon, výrazné textury, vymývané efekty, dekory s jedinečnou hloubkou matu, metalické a perleťové úpravy nebo dokonale hladké sofistikované povrchy. Můžete získat dekor stejný na podlaze i stěnách.

## EKOLOGICKÉ, PRO ZDRAVÉ BYDLENÍ

Inovativní systém ARTEVIVA tvoří výrobky na bázi pryskyřic. Biokompaktibilní produkty na vodní bázi jsou bez zápachu, s minimálním obsahem

VOC a jsou zcela bez nebezpečných látek, bez rozpouštědel, vápna, cementu a epoxidových látek. Certifikovaný systém splňuje nejvyšší nároky a normy. Je určen i pro potravinářské prostory, nemocnice apod.

## O SYSTÉMU ARTEVIVA V BODECH:

- ekologické materiály tvořené pryskyřicemi na bázi polyuretanu;
- vytváří dekorativní povrchy s velmi slabou silou vrstvy (pouze 2 mm);
- podlahy jsou pochůzné ve velmi krátkém čase od realizace;
- povrchy se vyznačují vysokou pevností a odolností;
- jsou odolné trvalému působení vody;
- vhodné pro podlahové vytápění;
- určené do potravinářských prostor (certifikát HACCP);
- praktické pro údržbu a čištění;
- usnadňuje rekonstrukce podlah a koupelen, protože není nutné odstraňovat původní dlažbu a obklady.

Originální podlahy a úpravy ARTEVIVA dodají každému interiéru prestižní vzhled s nenapodobitelným pocitovým a vizuálním zážitkem.

Výhradním dovozcem ARTEVIVA je společnost AVIS COLOR.

[www.aviscolor.cz](http://www.aviscolor.cz)

[www.resinaarteviva.it](http://www.resinaarteviva.it) ●





# NAŠE AKTUÁLNÍ PROJEKTY NA PŘÍBRAMSKU

V poslední době jsme v Interiérech HK měli tolik krásných projektů, které nám skutečně vzaly dech a které nám umožnily ukázat, jak moc umíme proměnit běžný prostor ve výjimečný domov. Ať už se jedná o obývací pokoj nebo dětský pokoj, naše práce je vždy plná kreativity, lásky a pečlivé pozornosti k detailům. Pojdme se spolu podívat na některé z našich aktuálních projektů na Příbramsku, které by vás mohly inspirovat k vlastní rekonstrukci

## **PROJEKT 1: OBÝVACÍ POKOJ**

## **PROJEKT 2: DĚTSKÝ POKOJ PLNÝ FANTAZIE**

## **NAŠE SLUŽBY BEZ STAROSTÍ**

Víme, že rekonstrukce může být náročná a stresující. Proto v Interiérech HK nabízíme kompletní služby na klíč. Od prvotní konzultace, přes tvorbu vizualizace, až po samotnou realizaci. Spolupracujeme s profesionály ve svém oboru, kteří se postarají o veškeré stavební práce a připraví váš domov k dokonalosti.

V našem ateliéru na Plzeňské ulici v Příbrami si můžete prohlédnout vzorníky různých povrchů, podlah, stěrek, dekorů nábytku, látek od čalouníka až po záclony a závěsy. Před objednáním celé

zakázky pro vás sestavíme detailní rozpočet, abyste měli jasnou představu o celkových nákladech vašeho nového interiéru.

## **INSPIROVALI JSME VÁS?**

Pokud vás naše projekty zaujaly, neváhejte nás kontaktovat. Rádi vám poradíme, vytvoříme vizualizaci a zrealizujeme interiér vašich snů. Pro nás je důležité, abyste se ve svém domově cítili dobře a měli z něj radost každý den. Společně proměníme váš prostor v místo, které bude odrážet vaši osobnost a styl.

Těšíme se na další krásné projekty na Příbramsku a věříme, že i vy se stanete součástí našeho příběhu.



## RODINNÝ DŮM HLUBOŠ

Po vstupu do obývacího pokoje, který jsme navrhli a zrealizovali pro starší manželský pár žijící v rodinném domě u Příbrami, je zřejmé, že se jedná o prostor, kde se mísí eleganc s útulností, příroda s moderním stylem a historie s osobními příběhy.

Původní místnost, ačkoliv disponovala krásnými prvky jako dřevěná podlaha a trémový strop, byla temná a postrádala svěží atmosféru, kterou si klienti přáli. Naším cílem bylo vytvořit světlý, přívětivý a přirozený interiér, který by nejen odpovídal jejich estetickým preferencím, ale také praktickým potřebám.

Prvním krokem bylo maximalizovat přirozené světlo. Ponechali jsme původní dřevěnou podlahu, ale obrousili jsme ji a ošetřili světlým olejem, který dodal místnosti svěžest a zároveň zachoval teplý tón dřeva. Dřevěné trámy na stropě jsme ponechali v jejich přirozené barvě, čímž jsme vytvořili krásný kontrast s novou světlou výmalbou stěn. Použili jsme odstín jemné béžové, který v kombinaci se zelenými akcenty přináší do místnosti přírodní a uklidňující atmosféru.

Jedním z nejdůležitějších požadavků klientů bylo začlenění jejich sbírky sošek a obrazů ze zahraničních cest. Vytvořili jsme speciální dřevěnou římsu na krbu z přírodního dřeva, která se stala dominantou jedné stěny. Každý kousek v této sbírce má svůj příběh, a tak





jsme se snažili rozmístit je tak, aby byly na očích a mohly být snadno obdivovány.

Pro pracovní kout, který byl dalším specifickým požadavkem, jsme zvolili minimalistický, ale funkční design. Stůl z dubového dřeva harmonizuje s ostatním nábytkem a umístili jsme jej do rohu místnosti, kde je dostatek přirozeného světla. Vedle stolu jsme zvolili dřevěnou lavici s úložným prostorem, která slouží jako praktická pracovní pomůcka, ale zároveň přináší do prostoru další dotek přírody.

Pohodlí je v obývacím pokoji klíčové, a proto jsme vybrali měkkou, světle šedou pohovku s polštáři v různých odstínech zelené a béžové. Tento barevný mix nejenže ladí s celkovou koncepcí, ale také přináší do prostoru harmonii. Sedačku doplňuje křeslo v zelené barvě s kovovými detaily, což přispívá k celkové atmosféře klidu a pohody.

Nesmíme zapomenout ani na květiny, které klienti milují. Umístili jsme několik květinových aranžmá do různých koutů místnosti, čímž jsme nejen oživilí prostor, ale také vnesli další prvek přírodního

světa do jejich domova. Použili jsme různé druhy rostlin v krásných bílých květináčích, které dodávají místnosti další vrstvu přirozené krásy. Včetně nástěnného živého obrazu nad sedací soupravou.

Výsledkem je obývací pokoj, který je světlý, útulný a plný života. Je to prostor, kde se mísí láska k přírodě, cestování a rodinnému životu, místo, kde se klienti mohou cítit doma, inspirováni a pohodlně. Jsme hrdí na to, že jsme mohli být součástí této proměny a přinést radost do jejich každodenního života.



## DĚTSKÝ POKOJ SOFINKA

Představme si malý pokojík v rodinném domě u Příbrami, který má být útulným a inspirativním útočištěm pro čtyřletou Sofinku. Úkol nebyl jednoduchý – vytvořit prostor, který s ní bude růst, aniž by bylo nutné provádět zásadní změny v jeho vybavení a designu. Rodiče měli jasnou představu o tom, co jejich malá princezna potřebuje a co má ráda, což poskytlo ideální základ pro kreativní práci designérky interiérů.

Začněme od stěn. Dominantní prvek pokoje tvoří tapeta v jemné starorůžové barvě s obrázky zvířátek. Tento výběr není náhodný – starorůžová barva je oblíbenou barvou Sofinky a obrázky zvířátek přidávají do pokoje hravost a přátelskou atmosféru. Tapeta nejen že dodává pokoji estetickou hodnotu, ale také vytváří teplé a povzbudivé prostředí, ve kterém se bude Sofinka cítit bezpečně a šťastně.

Jedním z požadavků bylo zajistit odhlučnění stěny sousedící s koupelnou. Designérka se rozhodla pro inovativní a elegantní řešení – akustický filc v barvě starorůžové s jemným vzorem. Tento materiál nejen že plní svou funkci dokonale, ale také harmonicky zapadá



do celkového designu pokoje, čímž vytváří jednotlivý a sofistikovaný vzhled.

Centrální částí pokoje je samozřejmě lůžko. Jednolůžko s výsuvným lůžkem pro občasný přespání kamarádky bylo navrženo tak, aby poskytovalo maximální komfort a flexibilitu. Tento prvek umožňuje Sofince sdílet svůj prostor s přáteli a vytváří tak příležitosti pro budování hlubokých kamarádských vztahů již od útlého věku. Postel je zvolena v jednoduchém, ale elegantním designu, který s ní poroste a bude se hodit i pro starší dívku.

Důležitou součástí pokoje je také pracovní koutek. Pro psaní úkolů a kreativní činnosti zde nechybí rostoucí stůl s rostoucí židlí, které se přizpůsobí měnícím se potřebám a výšce Sofinky. Tento praktický prvek zajišťuje, že pracovní prostor je ergonomicky správně nastavený a podporuje zdravý vývoj dítěte.

Šatní skříň je umístěna strategicky tak, aby byla snadno přístupná a poskytovala dostatek úložného prostoru pro oblečení a hračky. Úložné prostory jsou navrženy s ohledem na budoucí potřeby, což znamená, že pokoj nebude nutné výrazně měnit, jakmile Sofinka povyroste.

Francouzské okno, které nabízí spoustu přirozeného světla, bylo zastíněno pomocí elegantních závěsů. Tyto závěsy nejen že poskytují potřebnou stínící funkci, ale také přidávají místnosti na útulnosti a eleganci.

Osvětlení pokoje je klíčovým faktorem pro vytvoření příjemné atmosféry. Designérka zvolila kombinaci ambientního osvětlení a centrálního závěsného světla v podobě odkvetlé pampelišky. Tento designový

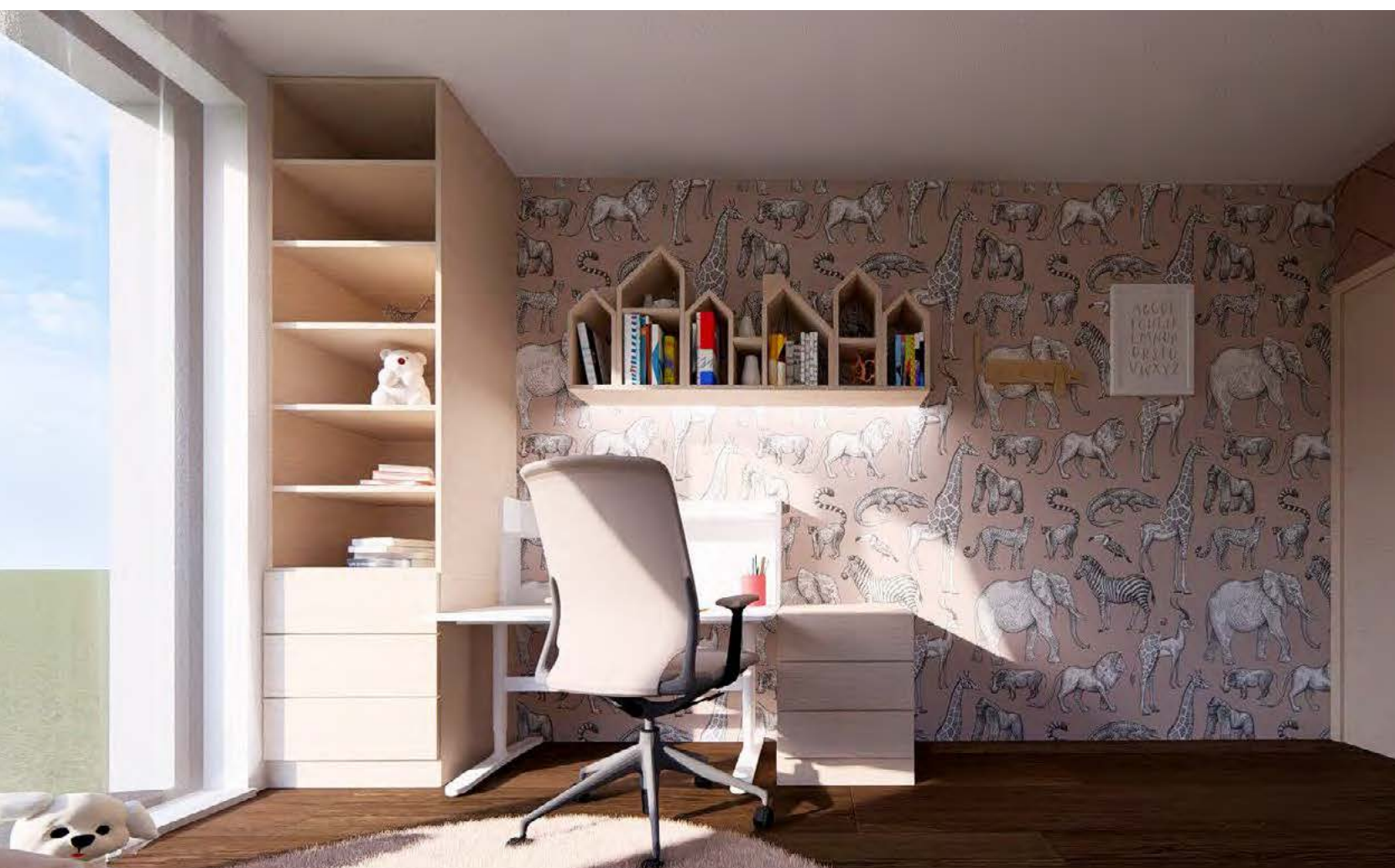
prvek dodává pokoji jemný, snový nádech a vytváří pocit magického prostoru, který podporuje dětskou fantazii.

K dosažení maximálního komfortu a hravosti přidala designérka do pokoje sedací vak a kusový koberec, které nabízejí ideální místa pro odpočinek a hru. Knihovna v podobě malých domečků nezůstává bez povšimnutí – je nejen praktickým úložným prostorem pro knihy a hračky, ale také estetickým prvkem, který podporuje dětskou představivost a touhu po objevování nových světů.

Celkový design dětského pokoje pro Sofinku je pečlivě promyšlený a detailně zpracovaný, aby splňoval všechny požadavky a potřeby jak dítěte, tak rodičů. Vytváří prostředí, které je nejen funkční a praktické, ale také krásné a inspirující, čímž podporuje zdravý vývoj a kreativitu malého dítěte.



## DĚTSKÝ POKOJ SOFINKA









VÁŠ INTERIÉR BUDE INSPIRACÍ PRO OSTATNÍ

**DĚKUJEME ZA SPOLUPRÁCI A ŽE JSTE SOUČÁSTÍ ČASOPISU:  
WELCOME HOME**



**KOBERCE** **K+K**

Λ R T E V I V Λ



**AluDeco** s.r.o.  
Váš velkoobchod se stínicí technikou

**DECOLAND**  
— DESIGN INTERIORS —

